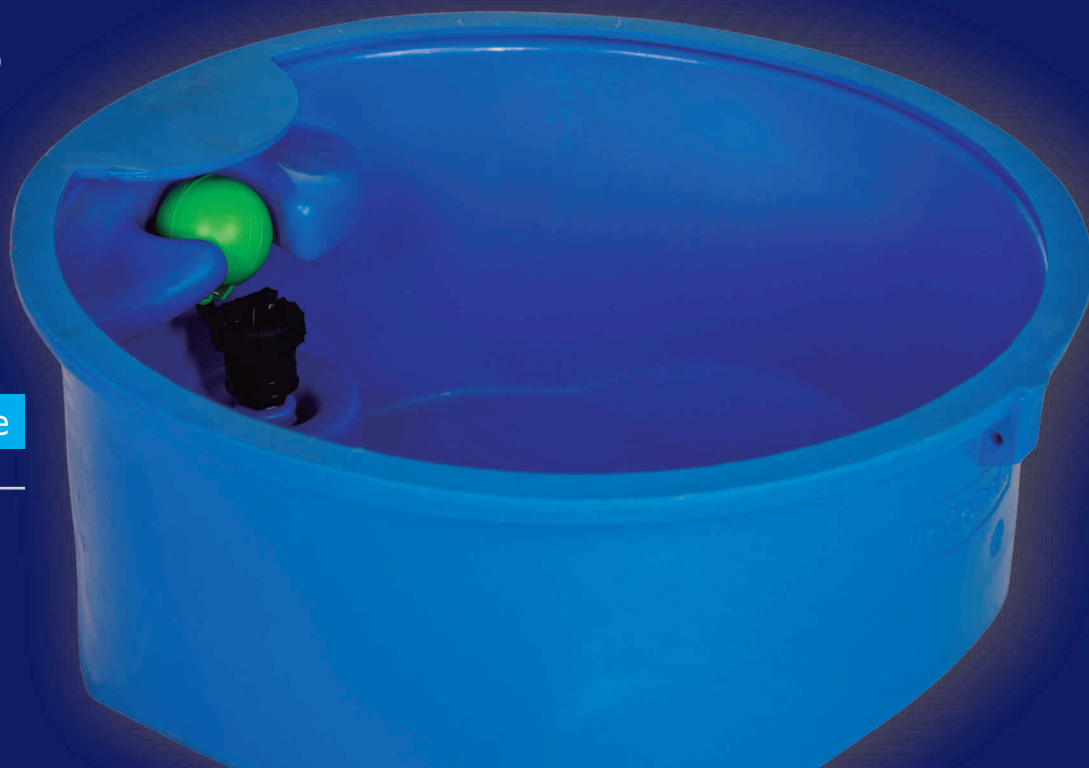


# Jetduto<sup>®</sup>

## LINHA JETPEC



## Bebedouro JETPEC



Ref.	Capacidade
I77PRO	120 litros

Cocho super resistente e portátil para uso com ovinos e bovinos.

O design exclusivo com capacidade de 120 litros, permite que seja facilmente esvaziado e arrastado ou rebocado entre piquetes. O conjunto da bóia e válvula foi projetado para ser 100% à prova de gado. Pode fornecer água até 100 bovinos ou 400 ovelhas desde que tenha fluxo suficiente para o cocho, como guia 10 vacas com bezerros precisam de 2,5 L/min, 100 ovelhas com cordeiros precisam de 2,9 L/min.

Vem com; válvula de alto fluxo, encaixe de flutuação e calha.

Os acessórios da calha são todos de 25mm, adequados para uso com um Tubo JETPEC 25mm. Se você tiver tubos de tamanhos diferentes, poderá adquirir adaptadores para converter tubos em 25mm. Pressão operacional recomendada - 1 a 4 BAR vai muito bem com nossos hidrantes de liberação rápida!

## BEBEDOURO MÓVEL

120L



# JETMAX

## Válvula boia de alta vazão, com fluxo irrestrito para água limpa e suja 1"

**Válvula JETMAX** - Válvula de calha / tanque econômica e de alto desempenho. Adequado para entrada lateral, inferior e superior. Design forte e compacto. Fornece grandes volumes de água rapidamente com fluxo total irrestrito. Piloto autolimpante para uso em água limpa/suja. A baixa pressão operacional reduz dos custos de bombeamento e o aumento do fluxo. Fabricado com materiais resistentes e não corrosivos estabilizados contra UV. Design de mini corpo para permitir fácil instalação. Adequado para operações de alta/baixa pressão - de 0,2 Bar a 12,5 Bar. Ação variável de abertura e fechamento evitando salto da válvula e golpe de aríete.

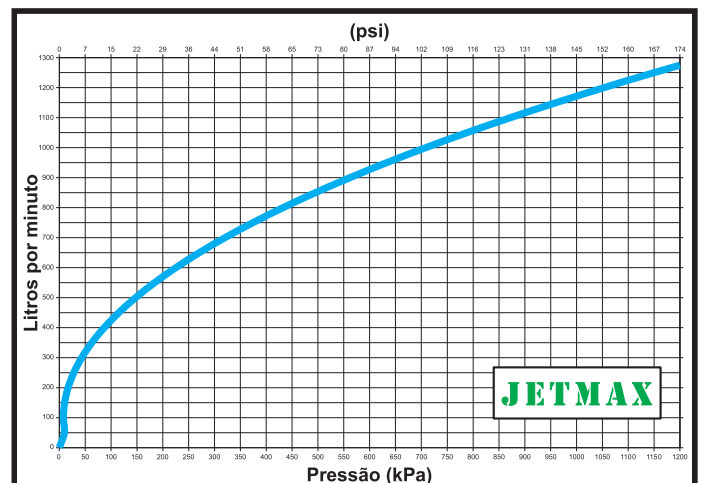
Ref.	D
Jx777	1"



**Cordão de instalação abaixo lateral ou ao fundo da bacia do bebedouro**



Jetmax curva de vazão





### TUBO JETPEC PN9

Ref.	DE	DI
I20GP	20MM	15,8 MM
I25GP	25MM	20,4 MM
I32GP	32MM	27,2 MM
I40GP	40MM	34,0 MM
I50GP	50MM	42,6 MM
I63GP	63MM	53,6 MM
I75GP	75MM	63,8 MM
I90GP	90MM	76,6 MM
I110GP	110MM	93,6 MM



### 911 ADAPTADOR COMPRESSÃO ROSCA MACHO

Ref.	DxG
I91120	20x3/4"
I91125	25x3/4"
I91132	32x1"
I91140	40x1" 1/4"
I91150	50x1" 1/2"
I91163	63x2"
I91175	75x2" 1/2"
I91190	90x3"
I911110	110x4"

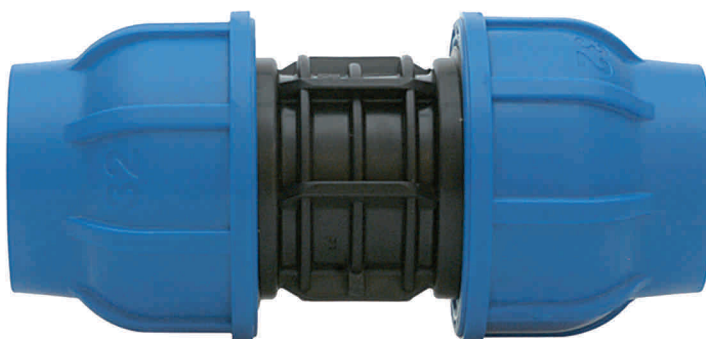
### 901 ADAPTADOR COMPRESSÃO ROSCA FÊMEA

Ref.	DxG
I90120	20x3/4"
I90125	25x3/4"
I90132	32x1"
I90140	40x1" 1/4"
I90150	50x1" 1/2"
I90163	63x2"
I90175	75x2" 1/2"
I90190	90x3"
I901110	110x4"



### 910 UNIÃO DE COMPRESSÃO

Ref.	DxD
I91020	20x20
I91025	25x25
I91032	32x32
I91040	40x40
I91050	50x50
I91063	63x63
I91075	75x75
I91090	90x90
I910110	110x110





**912**  
**UNIÃO DE COMPRESSÃO**  
**REDUÇÃO**

Ref.	DxD
I91225	25x20
I91232	32x25
I91240	40x32
I91250	50x40
I91263	63x50
I91275	75x63
I91290	90x75
I912110	110x90



**913**  
**JOELHO DE**  
**COMPRESSÃO**

Ref.	DxD
I91320	20x20
I91325	25x25
I91332	32x32
I91340	40x40
I91350	50x50
I91363	63x63
I91375	75x75
I91390	90x90
I913110	110x110



**914 - TE 90° DE COMPRESSÃO**

Ref.	DxD
I91420	20x20x20
I91425	25x25x25
I91432	32x32x32
I91440	40x40x40
I91450	50x50x50
I91463	63x63x63
I91475	75x75x75
I91490	90x90x90
I914110	110x110x110



**915 - TE 90° DE COMPRESSÃO**  
**ROSCA FÊMEA**

Ref.	DxG
I91520	20x3/4"x20
I91525	25x3/4"x25
I91532	32x1"x32
I91540	40x1" 1/4"x40
I91550	50x1" 1/2"x50
I91563	63x2"x63
I91575	75x2" 1/2"x75
I91590	90x3"x90
I915110	110x4"x110



### 930 - TE 90° DE COMPRESSÃO REDUÇÃO

Ref.	DxDxD
I93025	25x20x25
I93032	32x25x32
I93040	40x32x40
I93050	50x40x50
I93063	63x50x63

### 919 COTOVELO 90° ROSCA MACHO

Ref.	DxG
I91920	20x3/4"
I91925	25x3/4"
I91932	32x1"
I91940	40x1" 1/4"
I91950	50x1" 1/2"
I91963	63x2"
I91975	75x2" 1/2"
I91990	90x3"
I919110	110x4"



### IBR BUCHA DE REDUÇÃO

Ref.	DxG
IBR3225	1"x3/4"
IBR4025	1"1/4"x3/4"
IBR4032	1"1/4"x1"
IBR5025	1"1/2"x3/4"
IBR5032	1"1/2"x1"
IBR5040	1"1/2"x1"1/4"
IBR6325	2"x3/4"
IBR6332	2"x1"
IBR6340	2"x1"1/4"
IBR6350	2"x1"1/2"
IBR7563	2"1/2"x2"
IBR9075	3"x2"1/2"
IBR11090	4"x3"

### 918 COTOVELO 90° ROSCA FÊMEA

Ref.	DxG
I91820	20x3/4"
I91825	25x3/4"
I91832	32x1"
I91840	40x1" 1/4"
I91850	50x1" 1/2"
I91863	63x2"
I91875	75x2" 1/2"
I91890	90x3"
I918110	110x4"



### 921 - TAMPÃO DE COMPRESSÃO

Ref.	D
I92120	20
I92125	25
I92132	32
I92140	40
I92150	50
I92163	63
I92175	75
I92190	90
I921110	110



**905**  
**COLAR DE TOMADA**

Ref.	DxG
I90525	25x3/4"
I90532	32x3/4"
I90540	40x3/4"
I90550	50x3/4"
I90563	63x3/4"
I90575	75x3/4"
I90590	90x3/4"
I905110	110x3/4"



**SDE**  
**VALVULA DE AR**  
**TRIPLO EFEITO**

ISDE32	1"
ISDE63	2"



**IDS**  
**HIDRANTE**  
**DE ENGATE RAPIDO**

IIDS25	3/4"
IIDS32	1"



**CHS**  
**CHAVE PARA**  
**HIDRANTE**  
**DE ENGATE RAPIDO**

ICHS25	3/4"
--------	------



“Nossa empresa elevou o seu compromisso com a qualidade e é agora uma ISO 9001 certificada”.



# Jetduto®

## LINHA JETPEC



### Jetduto Tubos e Conexões

Estrada da Maçonaria, 777 | Bairro Maçonaria | São Sebastião do Caí /RS

CEP: 95760-000 - Fone: (51) 3536-1323

comercial@jetduto.com.br

www.jetduto.com.br

